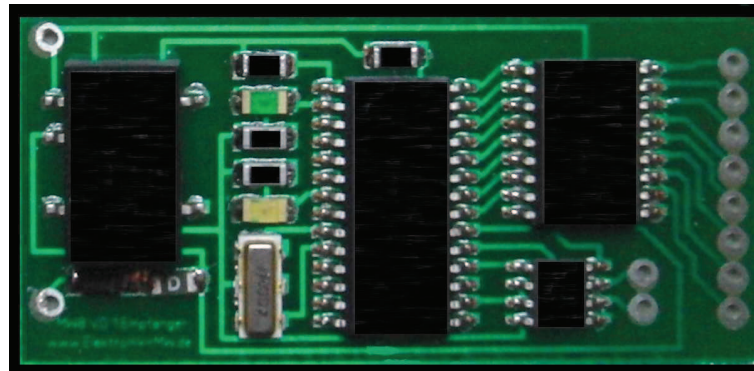
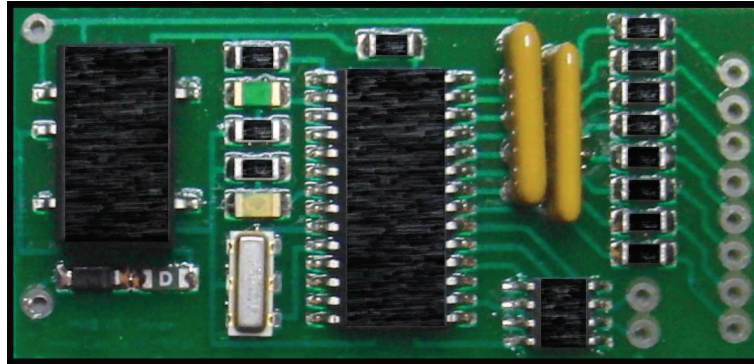


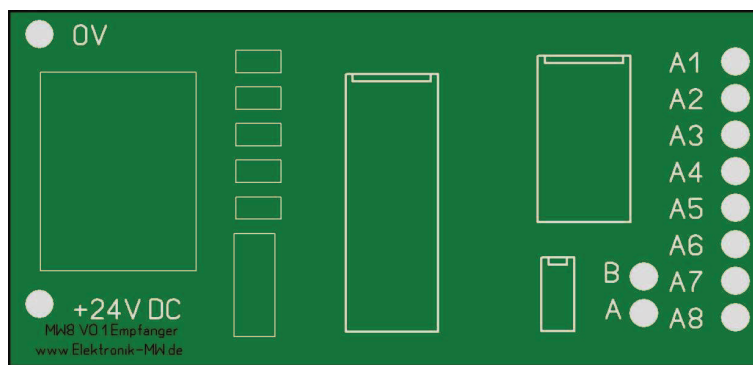
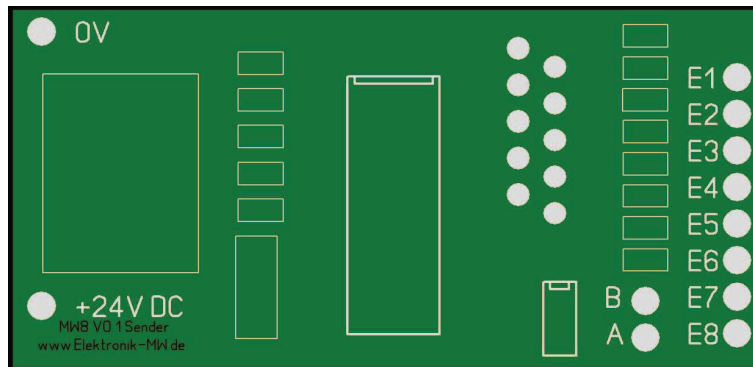
MW8 V0.3 8 Kanal Busübertragung



Diese Steuerung ist dafür geeignet 8 digitale Signale (24V DC) die am Sender angeschlossen werden über vier Adern (+24V DC, 0V, Bus A, Bus B) zum Empfänger zu übertragen und dort auszugeben (24V DC)

Die Steuerung hat folgende Eigenschaften:

- Versorgungsspannung Sender und Empfänger +24V DC
- 8 Eingänge am Sender (+24V DC)
- 8 kurzschlussfeste Ausgänge am Empfänger (+24V DC 50mA pro Ausgang)
- Die Datenübertragung erfolgt alle 10ms
- der Bus ist gegen Überspannung (bis 35V DC) und einen Schluss gegen Masse geschützt
- durch die Status LED's kann man schnell überprüfen ob der Sender Daten sendet, bzw. der Empfänger Daten empfängt
- Abmessungen Sender: ca. 53mm x 25mm
- Abmessungen Empfänger: ca. 53mm x 25mm



An den Anschlüssen +24V DC und 0V wird die Versorgungsspannung 24V DC angeschlossen. Sobald die Spannung anliegt, fangen am Sender und am Empfänger die grünen LED's an zu blinken. Ausserdem leuchtet am Sender die gelbe LED. Dies bedeutet, dass der Sender Daten zum Empfänger sendet. Wenn eine Verbindung zwischen Sender Klemme A und B und Empfänger Klemme A und B besteht fängt am Empfänger die gelbe LED an zu leuchten. Nun werden auch die Daten am Empfänger empfangen. Die Signalzustände am Sender (E1 bis E8) werden nun alle 10ms ausgelesen und am Empfänger (A1 bis A8) ausgegeben.

MW8 V0.3 - 8 Kanal Bus-Übertragung

